

Interlloyd **PrivatVorsorge**

# **Existenz-Schutz**

**Funktionelle Invaliditätsversicherung**



Reha-Manager bis zu 30.000 €

Rente bei Verlust von Grundfähigkeiten

moderne Alternative zur  
Einkommensabsicherung

## **Existenz-Schutz**

Gliedertaxe

Prämienvorteil für Nichtraucher

Rente bei Unfall ab 50% Invalidität

Beitragsbefreiung im Leistungsfall und  
bei unverschuldeter Arbeitslosigkeit

## **Unfallrente**

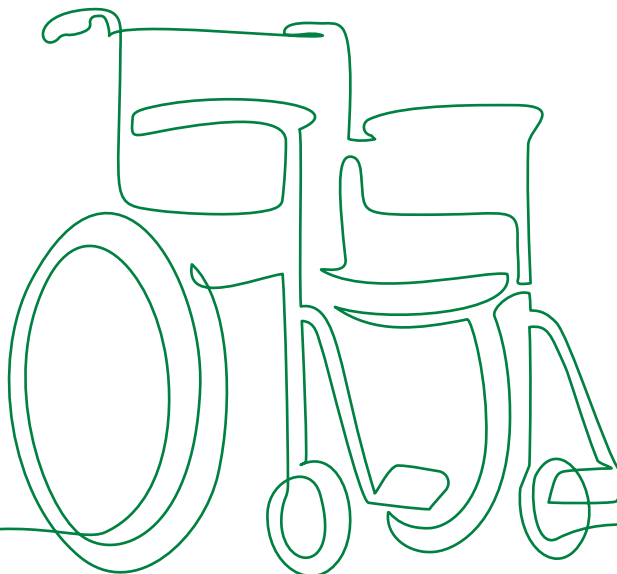
Rechtsschutzleistungen

Verzicht auf Einzelvertragskündigungen

## **Existenz-Schutzbrief**

Kapitalsoforthilfe im Leistungsfall

Optionaler Existenz-Schutzbrief  
mit umfangreichen Hilfs- und Pflegeleistungen



Interlloyd **PrivatVorsorge**

# **Existenz-Schutz**

**Funktionelle Invaliditätsversicherung**

## Inhaltsverzeichnis

- **Existenz-Schutz Allgemeine Tarifbestimmungen ...** 5
- **Existenz-Schutz.....** 9
- **Existenz-Schutzbrief .....** 13

Individuell.  
Lösungsorientiert.  
Zuverlässig.  
Persönlich.

Wir spüren die entscheidenden Risikolücken auf, stellen uns den Aufgaben, kreieren Lösungen und begleiten dies mit einem maklerorientierten Service.

## Unser Weg für eine Partnerschaft mit »mehr Wert«.

### **Know-how basiertes Underwriting**

- ✔ Individuelle Konzeptionen durch lösungsorientiertes Underwriting.
- ✔ Umsetzung von Rahmenvereinbarungen.

### **Vertrieb als Entscheidungsträger**

- ✔ Kompetente Beratung vor Ort.
- ✔ Kreatives und fachlich orientiertes Expertenteam im Innen- und Außendienst.

### **Service über dem Marktdurchschnitt**

- ✔ Konsequente Einhaltung der Serviceversprechen.
- ✔ Abwicklung auf höchstem Niveau.

### **Produktmanagement auf Spitzenniveau**

- ✔ Spartenübergreifende Hochleistungsprodukte.
- ✔ Individuelle Branchen- und Zielgruppenkonzepte.

### **Qualifiziertes Ideen-Netzwerk**

- ✔ Zusammenarbeit auf Augenhöhe.
- ✔ Im stetigen Dialog mit den unabhängigen Versicherungsvermittlern.

### **TüV-zertifiziertes Schadenmanagement**

- ✔ Professionelles und maklerorientiertes Schadenmanagement.
- ✔ Mehrfach mit Bestnoten ausgezeichnet.

# Existenz-Schutz – die moderne Alternative zur Einkommensabsicherung

## Die Situation

- Alle 4 Sekunden geschieht ein Unfall in Deutschland (ca. 1 Mio. Menschen verletzen sich schwer)
- Vorliegende Hochrechnungen sagen, dass ca. 4,5 Mio. Deutsche bis 2050 ein Pflegefall sind
- Das Risiko, an Krebs, Herzinfarkt oder psychischen Erkrankungen vor Eintritt des Rentenalters zu erkranken, liegt mittlerweile bei über 50% der deutschen Bevölkerung

Wer hilft im Ernstfall, wenn sich aus den oben geschilderten Situationen finanzielle Einbußen ergeben?

## Die Lösung

- Durch die fortschreitende medizinische Entwicklung können viele Menschen wieder schnell und uneingeschränkt am Arbeitsleben teilnehmen.
- Sollte die Genesung nach Unfall oder Krankheit doch einmal länger dauern, bietet die Interlloyd Versicherung mit dem neuen Konzept Existenz-Schutz eine Lösung, um die negativen finanziellen Folgen abmildern zu können.
- Mit dem Interlloyd Existenz-Schutz steht Ihnen eine leistungsstarke Alternative oder Ergänzung zur Berufsunfähigkeitsversicherung zur Verfügung.

## Die Zielgruppen

- Personen, die aufgrund der Familien- /Einkommenssituation sich keine Berufsunfähigkeitsversicherung leisten können (z. B. junge Familien)
- Personen, die aufgrund des ausgeübten Berufes oder des Gesundheitszustandes nur schwer (eingeschränkte Leistungen und/oder Beitragszuschläge) oder gar keinen Schutz gegen Berufsunfähigkeit erhalten
- Personen, die an einer preiswerten Zusatzversorgung zur gesetzlichen Erwerbsunfähigkeit oder einer privaten Berufsunfähigkeitsversicherung interessiert sind
- Personen, die an einer zusätzlichen Absicherung privater Investitionen (z. B. mtl. Belastung für ein Wohnungsbaudarlehen) interessiert sind
- Selbstständige, Freiberufler und Unternehmer
- Nicht-Berufstätige (z. B. Studenten oder Hausfrauen / -männer)

# Existenz-Schutz

## Allgemeine Tarifbestimmungen

### Geltungs- und Anwendungsbereich (Aufnahmealter / Altersgrenzen)

Existenz-Schutz können Personen abschließen, die zum Vertragsbeginn das 18. Lebensjahr, nicht aber das 60. Lebensjahr vollendet haben.

### Vertragsdauer

- Es werden Verträge mit ein- bis dreijähriger Laufzeit akzeptiert. Ein Dauerrabatt wird nicht gewährt. Die Vertragsdauer darf nicht weniger als ein Jahr betragen und die Hauptfälligkeit wird in der Regel auf den 01. des Folgemonats gelegt.
- Verträge von mindestens einjähriger Dauer verlängern sich nach Ablauf der vereinbarten Versicherungsdauer stillschweigend von Jahr zu Jahr, wenn sie nicht spätestens drei Monate vor Ablauf schriftlich gekündigt werden.
- Der Vertrag endet, ohne dass es einer besonderen Kündigung durch den Versicherungsnehmer bedarf, zum Ablauf des Versicherungsjahres, in dem die versicherte Person das 67. Lebensjahr vollendet hat.

### Vertragsgrundlagen / Bedingungen

- Produktinformationsblatt nach § 4 VVG - InfoV
- Versicherteninformation nach § 1 VVG - InfoV
- Wichtige Mitteilung nach § 19 Abs. 5 VVG über die Folgen einer Verletzung der gesetzlichen Anzeigepflicht
- Interlloyd Existenz-Schutz Versicherungsbedingungen (ESV 2018)
- Datenschutzhinweise
- Informationen zur informa HIS GmbH im Sinne des Art. 14 DSGVO
- Übersicht der Dienstleister des ARAG Konzerns

### Deckungskonzept

Bei dem Deckungskonzept der folgenden Seiten handelt es sich lediglich um eine schematische Auflistung von Stichworten. Rechtlich bindend sind allein die jeweiligen Bedingungstexte.

### Risiko- und Annahmeprüfung (Gesundheitsfragen)

Die Risikoprüfung (Beantwortung von Fragen zur Gesundheit) erfolgt ausschließlich über den Existenz-Schutz-Rechner der Interlloyd.

[www.interlloyd.de/service/beitrag-berechnen](http://www.interlloyd.de/service/beitrag-berechnen)

### Nicht versicherbare Risiken

Grundsätzlich nicht versicherbar sind Personen, die zum Vertragsbeginn eine der folgenden beruflichen Tätigkeiten oder Beschäftigungen ausüben:

- Akrobaten / Artisten / Trapezkünstler
- Bergführer, Bergsteiger
- Berufsfeuerwehrlaute
- Berufs- und Zeitsoldaten (hierzu zählen auch Personen, die einen freiwilligen Wehrdienst leisten)
- Berufs- / Vertrags- / Lizenzsportler
- Berufstaucher (z. B. Bergungstaucher, Forschungstaucher)
- Bohrschichtführer
- Dompteur / Tierbändiger
- Feuerwerker / Pyrotechniker / Sprengpersonal
- Lehrer für Luftsportgeräte wie z. B. Drachenflug, Paragliding etc.
- Flugversuchspilot / Testpilot
- Lehrer für das Fallschirmspringen
- Mitglieder von Munitionssuch- und -räumtruppen
- Mitglieder von Spezialeinsatzkommandos
- Mitglieder von U-Boot-Besatzungen
- Radrennfahrer
- Rennfahrer
- Stuntmen
- Test- / Versuchs- / Werksfahrer

# Existenz-Schutz

## Allgemeine Tarifbestimmungen

### Allgemeine Hinweise

- In einem Vertrag kann nur eine Person versichert werden.
- Je versicherter Person darf nur ein Existenz-Schutz-Vertrag abgeschlossen werden.

### Summendynamik

Der Versicherungsnehmer kann vereinbaren, dass sich die Versicherungssumme für die vereinbarte Rentenleistung jährlich um 3 % erhöht.

### Tarifprämien

Maßgeblich für die Höhe des Beitrages sind das Alter, das gewünschte Rentenendalter, die Mitversicherung einer Leistungsdynamik und die Risikozuordnung in Raucher oder Nichtraucher. Der Beitrag steigt mit dem erreichten Alter der versicherten Person jeweils zu Beginn der nächsten Versicherungsperiode.

### Berechnung des Alters

Maßgeblich für den altersabhängigen Beitrag ist das Alter (taggenau) der versicherten Person zum Vertragsbeginn bzw. zum Beginn der nächsten Versicherungsperiode.

Beispiel:

Vertragsbeginn / Beginn der Versicherungsperiode: 01.02.2023

Geburtsdatum: 01.03.1989

Alter: 33 Jahre. Die versicherte Person vollendet ihr 34. Lebensjahr erst zum 01.03.2023.

### Dauer der Rentenzahlung

Der Versicherungsnehmer kann bei der gewünschten Dauer der Rentenzahlung wählen:

- „Bis zum 67. Lebensjahr“: Die vereinbarte Rentenzahlung endet mit dem Tod der versicherten Person, spätestens zum Ablauf des Versicherungsjahres, in dem die versicherte Person das 67. Lebensjahr vollendet hat.
- „Lebenslang“: Die vereinbarte Rentenzahlung endet erst mit dem Tod der versicherten Person.

### Höchstversicherungssummen

- Die maximale monatliche Rentenhöhe beträgt 3.000 €.
- Bei einer vereinbarten Summendynamik erfolgt bei Erreichen der Höchstsumme keine weitere Anpassung der Versicherungssumme (Aussetzung der Summendynamik).

### Leistungsdynamik

Der Versicherungsnehmer kann vereinbaren, dass im Leistungsfall seine Rentenleistung jährlich, erstmals ab dem zweiten Jahr des Rentenbezugs, um 1,5 % steigt.

### Nichtraucher / -Rauchertarif

Nichtraucher ist, wer in den vergangenen 12 Monaten vor Antragstellung Nikotin weder durch den Genuss von Zigaretten, Zigarren, Pfeife, Kautabak noch in anderer Form aktiv zu sich genommen hat. Auf die Anzeigepflicht nach Vertragsabschluss und die Folgen (Leistungskürzung) einer Verletzung der Anzeigepflicht weisen wir hin.

### Prämienberechnung

Sämtliche in diesem Tarif ausgewiesenen Prämien sind Jahresnettoprämien in Euro und setzen normale Gesundheitsverhältnisse voraus.



# Existenz-Schutz

## Allgemeine Tarifbestimmungen

### **Versicherungssteuer**

Es gelten die derzeit gültigen gesetzlichen Versicherungssteuersätze:

Funktionelle Invaliditätsversicherung 19,00 %

### **Mindestsumme und -beitrag**

Die abzuschließende Mindestsumme (monatliche Rentenhöhe) beträgt 300 €.

Ein Mindestbeitrag von 50 € netto darf dabei nicht unterschritten werden. Bei unterjähriger Zahlungsweise beträgt die Mindestrate grundsätzlich 10 € netto.

### **Zahlungsweise / Lastschriftverfahren**

Die Prämienzahlung sollte möglichst jährlich erfolgen, wobei die INTERLLOYD auch eine unterjährige Zahlungsweise bei gleichzeitiger Vereinbarung des Lastschriftverfahrens akzeptiert.

Hierfür gelten folgende Zuschläge:

halbjährliche Zahlungsweise	3 %
vierteljährliche Zahlungsweise	5 %
monatliche Zahlungsweise	5 %



# Existenz-Schutz

## Allgemeine Tarifbestimmungen

Prämientabelle (je 100 € Monatsrente)

Alter	bis 67 Jahre keine Leistungsdynamik		bis 67 Jahre 1,5 % Leistungsdynamik		lebenslang keine Leistungsdynamik		lebenslang 1,5 % Leistungsdynamik	
	Nichtraucher	Raucher	Nichtraucher	Raucher	Nichtraucher	Raucher	Nichtraucher	Raucher
18	12,76	15,01	16,55	19,47	13,58	15,98	18,64	21,93
19	13,06	15,37	16,83	19,80	13,92	16,38	18,97	22,32
20	13,30	15,64	17,02	20,03	14,19	16,69	19,20	22,59
21	13,46	15,83	17,11	20,14	14,38	16,92	19,34	22,75
22	13,58	15,98	17,16	20,18	14,54	17,11	19,42	22,85
23	13,71	16,13	17,19	20,23	14,70	17,30	19,49	22,93
24	13,77	16,20	17,23	20,27	14,79	17,40	19,56	23,02
25	13,97	16,44	17,26	20,31	15,03	17,69	19,63	23,10
26	14,12	16,61	17,31	20,37	15,22	17,91	19,73	23,21
27	14,26	16,78	17,36	20,43	15,40	18,12	19,82	23,32
28	14,38	16,92	17,36	20,43	15,55	18,30	19,85	23,36
29	14,52	17,08	17,40	20,47	15,73	18,51	19,93	23,44
30	14,71	17,31	17,50	20,59	15,97	18,79	20,09	23,63
31	15,16	17,84	17,89	21,05	16,43	19,33	20,49	24,11
32	15,44	18,16	18,09	21,28	16,75	19,71	20,74	24,40
33	16,22	19,08	18,83	22,16	17,56	20,66	21,53	25,33
34	16,86	19,83	19,43	22,86	18,28	21,50	22,24	26,17
35	17,43	20,50	19,94	23,46	18,94	22,28	22,88	26,91
36	18,14	21,35	20,62	24,26	19,75	23,23	23,69	27,87
37	18,70	22,00	21,11	24,84	20,40	24,00	24,30	28,59
38	19,66	23,13	22,03	25,92	21,46	25,24	25,34	29,81
39	20,92	24,62	23,25	27,36	22,75	26,77	26,62	31,32
40	21,68	25,51	23,93	28,15	23,60	27,77	27,40	32,24
41	22,67	26,68	24,87	29,26	24,72	29,08	28,50	33,53
42	23,52	27,67	25,65	30,17	25,68	30,21	29,41	34,60
43	25,46	29,95	27,56	32,43	27,78	32,68	31,54	37,10
44	27,33	32,16	29,42	34,61	29,83	35,09	33,61	39,54
45	29,80	35,05	31,87	37,49	32,39	38,10	36,20	42,59
46	31,64	37,22	33,67	39,61	34,44	40,51	38,25	45,00
47	33,71	39,65	35,71	42,02	36,77	43,26	40,63	47,80
48	36,26	42,66	38,24	44,98	39,61	46,60	43,49	51,17
49	39,08	45,97	41,04	48,28	42,79	50,34	46,75	55,00
50	43,18	50,80	45,14	53,10	47,22	55,55	51,29	60,34
51	46,21	54,36	48,15	56,64	50,75	59,71	54,90	64,59
52	49,25	57,94	51,15	60,18	54,37	63,97	58,60	68,94
53	53,41	62,83	55,29	65,04	59,28	69,74	63,63	74,86
54	57,55	67,70	59,39	69,86	64,28	75,62	68,75	80,89
55	61,82	72,73	63,62	74,84	69,62	81,90	74,23	87,33
56	65,91	77,55	67,65	79,58	74,92	88,14	79,66	93,71
57	70,74	83,23	72,42	85,21	81,45	95,82	86,38	101,62
58	73,60	86,59	75,07	88,32	87,90	103,41	92,94	109,35
59	77,06	90,66	78,28	92,09	95,75	112,64	100,92	118,73
60	79,48	93,50	80,44	94,64	103,12	121,31	108,44	127,58
61	81,50	95,89	82,20	96,70	111,14	130,75	116,66	137,24
62	82,87	97,50	83,28	97,98	119,26	140,31	124,98	147,04
63	84,55	99,47	84,63	99,56	129,81	152,72	136,14	160,17
64	83,50	98,24	83,50	98,24	140,14	164,87	146,89	172,81
65	60,39	71,05	60,39	71,05	151,98	178,80	158,93	186,98
66	37,41	44,01	37,41	44,01	165,09	194,22	172,18	202,57

# Existenz-Schutz

Leistungsübersicht	
<b>Unfallrente – Erweiterter Unfallbegriff</b>	
Vergiftungen durch gasförmige Stoffe (Gase, Dämpfe, Stäube)	✓
Einschluss tauchtypischer Gesundheitsschäden	✓
Verteidigung, Rettung von Personen, Tieren, Sachen	✓
Ertrinkungs-, Erstickungstod (unter Wasser)	✓
Unfreiwilliger Entzug von Flüssigkeit, Nahrungsmitteln oder Atemluft	✓
Gesundheitsschäden durch Hitze und Kälte	✓
Einschluss Höhenkrankheit	✓
<b>Schädigung an Gliedmaßen, Wirbelsäule durch Eigenbewegung</b>	
Verrenkung des Gelenks	✓
Zerrung oder Zerreißen von Muskeln, Sehnen, Bändern, Kapseln und Menisken	✓
Bauch- und Unterleibsbrüche	✓
<b>Verlängerte Meldefristen</b>	
Frist für Eintreten einer Invalidität	bis 24 Monate
Frist für die ärztliche Feststellung und Geltendmachung einer Invalidität	bis 36 Monate
<b>Gliedertaxe</b>	
Arm	70 %
Arm bis oberhalb des Ellenbogengelenks	70 %
Arm unterhalb des Ellenbogengelenks	70 %
Hand	60 %
Daumen	25 %
Zeigefinger	15 %
andere Finger	10 %
Bein über der Mitte des Oberschenkels	70 %
Bein bis zur Mitte des Oberschenkels	70 %
Bein bis unterhalb des Knies	60 %
Bein bis zur Mitte des Unterschenkels	55 %
Fuß	50 %
große Zehe	8 %
andere Zehe	5 %
Auge	60 %
Gehör auf einem Ohr	40 %
Geruchssinn	10 %
Geschmackssinn	15 %
Sprachvermögen	100 %
Niere	25 %
Milz	10 %
Gallenblase	10 %
Magen	20 %
Zwölffinger-, Dünn-, Dick- oder Enddarm	25 %
ein Lungenflügel	50 %

✓ = versichert      ○ = versicherbar

# Existenz-Schutz

Leistungsübersicht	
<b>Unfallrente – Mitwirkungsanteil Krankheiten / Gebrechen</b>	
Verzicht auf die Anrechnung	bis 50 %
<b>Unfallrente – Unfallfolgekosten</b>	
Leistungsgrenze für alle Kostenpositionen	30.000 €
Kosmetische Operationen (inkl. Zahnkosten nach einem Unfall)	✓
Behandlungskosten in einer Dekompressionskammer im Ausland	✓
Psychologische telefonische Hilfe	✓
Such- und Bergungskosten	✓
Transportkosten zum Krankenhaus	✓
Verlegung der verletzten Person zum Krankenhaus am Wohnsitz	✓
Rückreise nach vollstationärer Heilbehandlung	✓
Außerplanmäßige Rückreisekosten für mitreisende Personen, Sachen oder Tiere	✓
Reisepreiserstattung für versicherte Personen und mitreisende Personen	bis 50 %, maximal bis 1.000 €
Überführungs- und Bestattungskosten im Todesfall	✓
Interlloyd Soforthilfe weltweit	bis 1.000 €
<b>Einschlüsse</b>	
Unerlaubtes Fahren eines Motorfahrzeugs, sofern keine Straftaten damit begangen wurden	✓
Einschluss des überraschenden Kriegsrisikos	bis 14 Tage
Einschluss des beruflichen Flugrisikos	✓
Einschluss von Fahrveranstaltungen (ohne Erzielung von Höchstgeschwindigkeit)	✓
Einschluss von Strahlenschäden außer durch Kernenergie	✓
<b>Einschluss von Unfällen durch Geistes- oder Bewusstseinsstörung verursacht durch</b>	
Trunkenheit beim Lenken eines Kfz bis 1,3 ‰	✓
Einnahme von ärztlich verordneten Medikamenten	✓
Herzinfarkt oder Schlaganfall	✓
epileptische Anfälle oder sonstige Krampfanfälle	✓
Einschluss Infektionen (kein Ausschluss)	✓
Einschluss psychischer Störungen bei unfallbedingter organischer Erkrankung des Nervensystems	✓
<b>Pflegerente</b>	
Bei Einstufung ab Pflegegrad 2 oder höher nach §§ 14 und 15 SGB, Elftes Buch	✓
<b>Organrente</b>	
Psychische Störungen oder Geisteskrankheiten	✓
Herzinfarkt und andere Herzerkrankungen	✓
Nierenerkrankungen	✓
Lungenerkrankungen	✓
Lebererkrankungen	✓

# Existenz-Schutz

Leistungsübersicht	
<b>Grundfähigkeitenrente</b>	
<b>Grundfähigkeiten der Kategorie A (Leistungsanspruch)</b>	
Dauerhafter Verlust des Sehvermögens (Blindheit)	✓
Dauerhafter Verlust des Sprachvermögens (Stummheit)	✓
Dauerhafter Verlust des Hörvermögens (Taubheit)	✓
Dauerhafter Verlust der Orientierung	✓
<b>Grundfähigkeiten der Kategorie B (Leistungsanspruch bei Addition auf 100 Punkte)</b>	
Handfunktionen	34 Punkte
Heben und Tragen	34 Punkte
Arme bewegen	34 Punkte
Treppen hinauf- bzw. heruntergehen	jeweils 17 Punkte
Nicht gehen können	34 Punkte
Stehen	34 Punkte
Knien und Bücken	34 Punkte
Sitzen	34 Punkte
Erheben	34 Punkte
Beugen	34 Punkte
Krankheitsbedingter Entzug der Fahrerlaubnis	34 Punkte
<b>Krebsrente</b>	
<b>Bösartiger Tumor / Lymphknotenkrebs / Blutkrebs</b>	
Stadium / Grad I	6 Monatsrenten
Stadium / Grad II	12 Monatsrenten
Stadium / Grad III	36 Monatsrenten
Stadium / Grad IV	60 Monatsrenten
Vorschüssige Zahlung bei Krebsdiagnose	6 Monatsrenten
<b>Kapitalsoforthilfe</b>	
Kapitalsoforthilfe bei Bezug einer Unfall-, Pflege-, Organ- und Grundfähigkeitenrente	6 Monatsrenten
Kapitalsoforthilfe bei Hauttransplantationen	bis 6 Monatsrenten
<b>Rentengarantiezeit</b>	
Renten-Mindestlaufzeit bei Tod des Rentenbeziehers (Rentengarantiezeit)	3 Jahre ab Rentenanspruch
<b>Nachversicherungsgarantie</b>	
Renten Anpassung bei privaten oder beruflichen Veränderungen (Nachversicherungsgarantie)	bis 50 %, bis maximal 500 €
<b>Rehakosten</b>	
Persönliche Betreuung bei einer medizinischen, beruflichen oder sozialen Rehabilitation	bis zu 3 Jahre, maximal bis 30.000 €

✓ = versichert      ○ = versicherbar

# Existenz-Schutz

Leistungsübersicht	
<b>Beitragsfreistellung</b>	
Beitragsfreistellung nach einem Leistungsfall für die versicherte Person	ab Beginn der Rentenzahlung
Beitragsfreistellung bei unverschuldeter Arbeitslosigkeit des Versicherungsnehmers (vor dem 60. Lebensjahr)	bis 12 Monate
<b>Sonstiges</b>	
Bedingungs-Update-Garantie	✓
Wechseloption während der Vertragslaufzeit (Absenkung des Leistungsendalters)	✓
Wechseloption in eine dann gültige Interlloyd Unfallrente ohne Gesundheitsprüfung	✓
<b>Rechtliche Beratung</b>	
<b>Bei einem Unfall oder sich abzeichnenden Leistungsfall</b>	
Telefonische Erstberatung	✓
Opfer-Rechtsschutz	✓
Schadenersatz-Rechtsschutz	✓
<b>In Verbindung mit einem Leistungsfall</b>	
Patienten-Rechtsschutz	Europa: unbegrenzt weltweit: bis 100.000 €
Hilfe bei der Erstellung eines Testaments	bis 500 €

# Existenz-Schutzbrief

## Tarifprämie

je versicherter Person 51 €  
(nur in Anbündelung mit Existenz-Schutz)

## Deckungskonzept Existenz-Schutzbrief

Führt ein Unfall oder ein anderes versichertes Ereignis zu einer Hilfsbedürftigkeit, erbringen wir im Rahmen des Existenz-Schutzbriefs die versicherten Hilfs- und Pflegeleistungen.

Leistungsübersicht	
<b>Hilfsleistungen</b>	
Menüservice	täglich
Einkaufsservice	wöchentlich
Wäscheservice	wöchentlich
Wohnungsreinigung	wöchentlich
Hausnotruf	✓
Begleitung Arzt- und Behördengänge inklusive Fahrdienst	✓
Fahrdienst zur Krankengymnastik	maximal 7-mal pro Woche
Sonstige Hilfeleistungen	maximal 1.000 €
<b>Pflegeleistung</b>	
Grundpflege	täglich bis zu 3 Stunden
Pflegeberatung	✓
Pfleges Schulung für Angehörige	✓
Pflegeleistung gilt auch für eine im Haushalt betreute pflegebedürftige Person (Verhinderungspflege)	✓
<b>Mitversicherte Kosten (nach einem versicherten Unfallereignis)</b>	
Leistungsgrenze für alle Kostenpositionen (vorbehaltlich Sublimits)	maximal bis 30.000 €
Kinderbetreuung (Kinder bis 14 Jahre)	bis 3.000 €, max. 100 Tage
Kosten für notwendige Fahrdienste für Kinder (Kinder bis 14 Jahre)	bis 3.000 €, max. 100 Tage
Haustierbetreuung	bis 3.000 €, max. 100 Tage
Winter- / Streudienst	bis 100 € pro Woche
Gartenpflege	bis 100 € pro Woche
Kleine hausmeisterliche Tätigkeiten	bis 500 €
Briefkastenleerung	einmal pro Woche
Kosten für Anrufe zur Schadenmeldung aus dem Ausland	pauschal 25 €

✓ = versichert      ○ = versicherbar

Reha-Manager bis zu 30.000 €

Rente bei Verlust von Grundfähigkeiten

moderne Alternative zur  
Einkommensabsicherung

## **Existenz-Schutz**

Gliedertaxe

Prämienvorteil für Nichtraucher

Rente bei Unfall ab 50% Invalidität

Beitragsbefreiung im Leistungsfall und  
bei unverschuldeter Arbeitslosigkeit

## **Unfallrente**

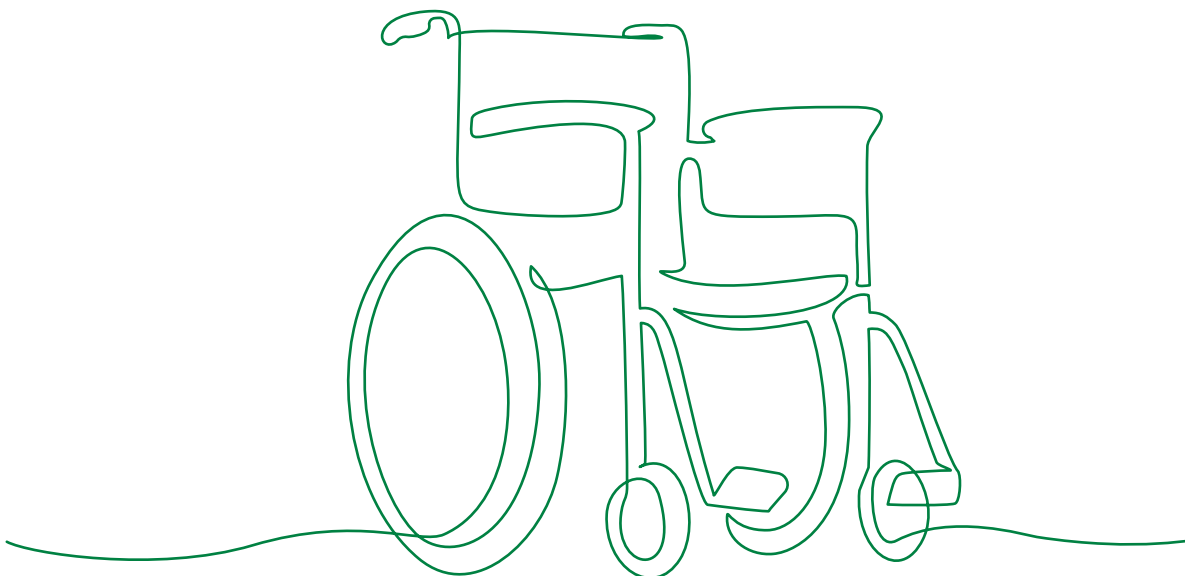
Rechtsschutzleistungen

Verzicht auf Einzelvertragskündigungen

## **Existenz-Schutzbrief**

Kapitalsoforthilfe im Leistungsfall

Optionaler Existenz-Schutzbrief  
mit umfangreichen Hilfs- und Pflegeleistungen





Individuell.  
Lösungsorientiert.  
Zuverlässig.  
Persönlich.

Stand 07.2022

**Interlloyd Versicherungs-AG**

Heidenkampsweg 51  
20097 Hamburg

Tel.: +49 40 355 001-28  
Fax: +49 40 355 001-20  
maklerberatung@interlloyd.de  
www.interlloyd.de

**Interlloyd**  
VERSICHERUNGS-AG